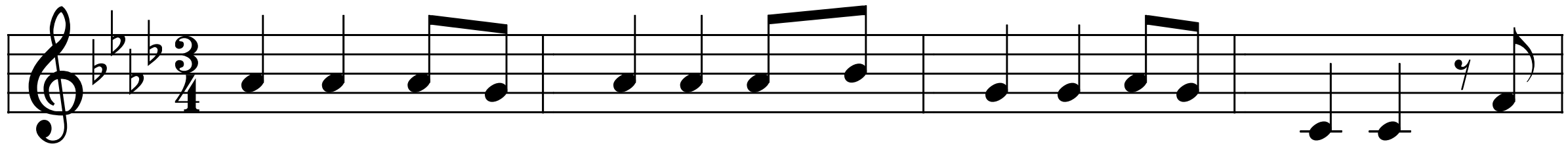
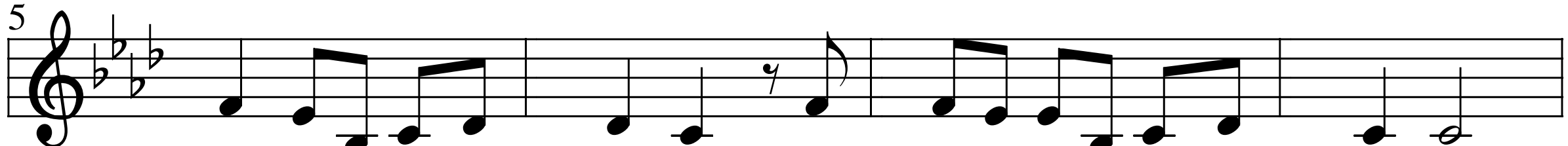


Soprani



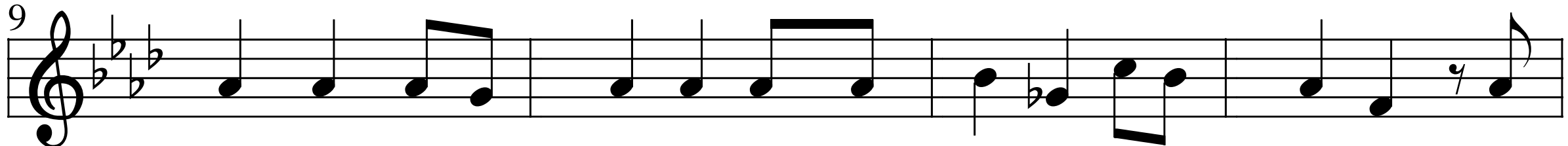
C'e-ra^il tem-po- ra- le, po-co^au- tun-no, poi la ne- ve; ca-

Soprani



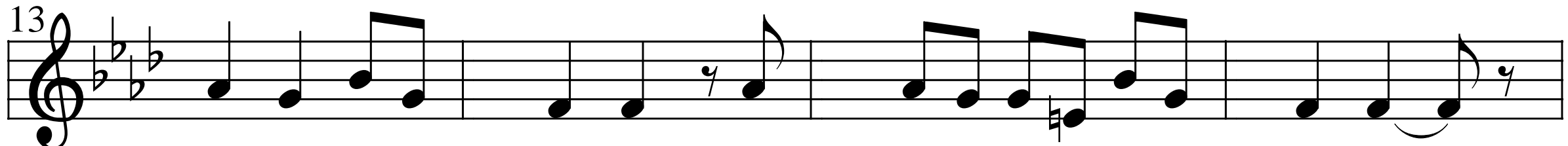
rez- ze del do- ma- ni, di^u- n'o- ra trop-po bre- ve.

Soprani



C'e-ra^un col-po d'a- la, c'e-ra^un'- e- co di ci- ca- la; le

Soprani



fa- vo- le so- spe- se ch^a- spet- ta- no la lu- na.

Soprani 17

Ol- tre non c'e- ra nien- te, ol- tre quel po' di

Soprani 20

cie- lo, ol- tre quei ra- mi a mar- gi- na- re^il

Soprani 24

ven- to. Bie- le ta- vie- le, zei di ro- sa- de,\

Soprani 27

bion- de di rie- se, bie- le, bie- le. Bie- le ta- vie- le, bie- le, bie- le,

Soprani

31

bie- le ta- vie- le, bie- le, bie- le, Bie- le ta- vie- le, zei di ro- sa- de,\

Soprani

35

bion- de di rie- se, bie- le, bie- le, bie- le ta- vie- le, bie- le, bie- le,

Soprani

39

bie- le ta- vie- le, bie- le,\ bie- le,\

Soprani

45

bie- le ta- vie- le, zei di ro- sa- de, bie- le ta- vie- le...\
47

Soprani

48

C'e- ra^ il tem- po- ra- le, po- co^ au- tun- no, poi la ne- ve;

Soprani 52

ca-rez-ze del do- ma- ni di^u- n'o- ra trop- po

Soprani 55

bre- ve C'e-ra^un col-po d'a- la, c'e-ra^un'- e- co di ci-

Soprani 59

ca- la; le fa- vo- le so- spe- se che^a- spet- ta- no la

Soprani 63

lu- na.\ Ol- tre non c'e- ra nien- te, ol- tre quel po' di

Soprani 67

cie- lo, con la ru- gia- da a dis- se- ta- re^i

Soprani 71

so- gni Bie- le ta- vie- le, zei di ro- sa- de,\

Soprani 74

bion- de di rie- se, bie- le, bie- le. Bie- le ta- vie- le, bie- le, bie- le,

Soprani 78

bie- le ta- vie- le, bie- le, bie- le, Bie- le ta- vie- le, zei di ro- sa- de,\

Soprani 82

bion- de di rie- se, bie- le, bie- le, bie- le ta- vie- le, bie- le, bie- le,

Soprani



86

bie- le ta- vie- le, bie- le, \ bie- le, \

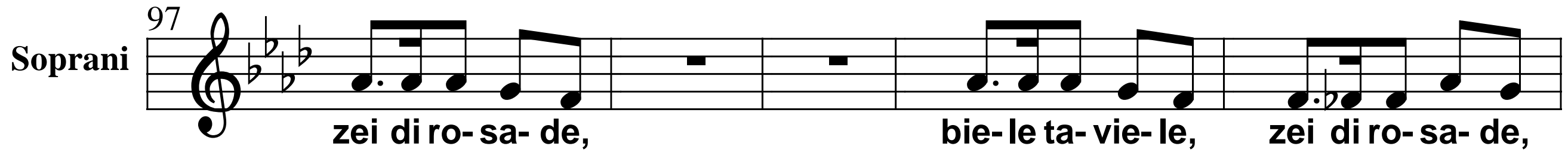
Soprani



92

bie- le ta- vie- le, zei di ro- sa- de, bie- le ta- vie- le,

Soprani



97

zei di ro- sa- de, bie- le ta- vie- le, zei di ro- sa- de,

Soprani



102

bie- le, bie- le, bie- le, bie- le \ bie- le ta- vie- le, zei di ro- sa- de,

Soprani



106

bie- le, bie- le, bie- le, bie- le \ bie- le ta- vie- le, zei di ro- sa- de,

Soprani 110

bion-de di rie-se, bie-le, bie-le, bie-le ta-vie-le, bie-le, bie-le,

Soprani 114

bie-le ta-vie-le, bie-le, bie-le\ C'e-ra^il tem-po-ra-le...

Soprani 118

bie-le ta-vie-le...\